

Fundação:  
Desenho de vigas  
Concreto: C25, usina, rigor  
Aço das barras: CA-50 e CA-60  
Aço dos estribos: CA-50 e CA-60  
Escala vigas 1:20  
Escala seções 1:20  
Escala aberturas 1:20

Resumo Aço	Comp. total (m)	Peso+10% (kg)	Total
CA-50 ø6,3	104,2	28	28
CA-60 ø5	234,6	41	41
Total			69

Fig. 2  
Ver especificações no detalhamento de pilares no visto de planta

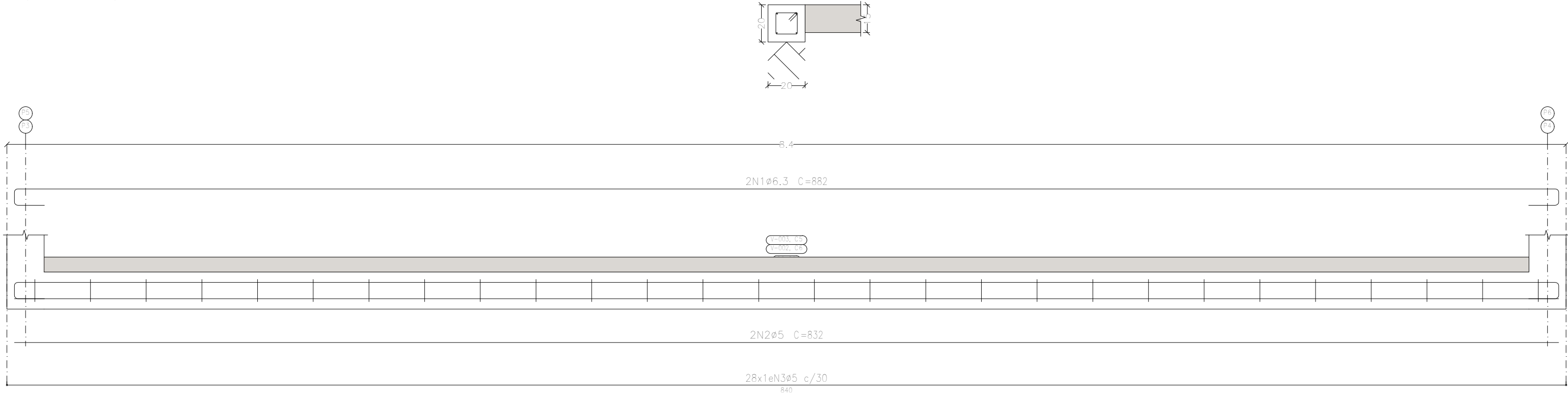


Fig. 3  
Ver especificações no detalhamento de pilares no visto de planta



Elemento	Pos.	Diám.	Q.	Esquema (cm)	Comp. (cm)	Total (cm)	CA-50 (kg)	CA-60 (kg)
V 1	1	ø6,3	2		882	1764	4,3	
	2	ø5	2		320	640		1,0
	3	ø6,3	2		240	480	1,2	
	4	ø5	2		205	410		0,6
	5	ø6,3	2		160	320	0,8	
	6	ø5	141		56	7896		12,4
Total+10%:							6,9	15,4
V 2=V 3	1	ø6,3	2		882	1764	4,3	
	2	ø5	2		832	1664		2,6
	3	ø5	28		56	1568		2,5
	Total+10%: (x2):							4,7 9,4
V 4=V 5	1	ø6,3	2		1082	2164	5,3	
	2	ø5	2		1032	2064		3,2
	3	ø5	35		56	1960		3,1
	Total+10%: (x2):							5,8 11,6
ø5:							0,0	40,4
ø6,3:							27,9	0,0
Total:							27,9	40,4



**PREFEITURA MUNICIPAL DE CAMPOS DE JÚLIO**

**DEPARTAMENTO DE ENGENHARIA**

Avenida Valdir Masutti, nº 1999, Bom Jardim - Campos de Júlio

Fone:0xx65-3387-2800

Obra:	
Piscina para CCI	Área Total: 80,00 m²
Resp. Técnico:	
EDUARDO RAMPANELLI TOSETTO CREA - 1328953037	
Local:	
CCI - Centro de Convivência dos Idosos	
Conteúdo:	Escala:
Projeto Estrutural	Indicadas
Data:	Folha:
04/04/2023	03/05